

S1 - Skladba podlahové konstrukce v prostoru haly

Sportovní dřevná podlaha (třivrstvé prkno, pero a drážka)	21 mm	Hlazený dráskobeton C30/35	120 mm
Plastová fólie z PE, volně položená	0,5 mm	Separční fólie 100g m ²	1 mm
Rozsáhlí rohl z dřevěných prken	16 mm	Teplená izolace EPS 50 F (min. $\lambda = 0,035$ W/mK)	100-150 mm
Zvolené dílce pružného rodu (2x26 mm + vložka 4 mm)	36 mm	Hydroizolační fólie - HDPE polyetylen (objemová hmotnost 750 g/m ²)	2 mm
Podkladový špalík 70x70 mm	70 mm	Geotextilie 400g/m ²	2 mm
Gumová pružná podložka 75 x 75 mm	10 mm	Drcené kamenivo fr. 0/4 - E/dst2 >70 Mpa	20 mm
Dřevoklátost C20/25	120 mm	Drcené kamenivo fr. 4/8	30 mm
Separční fólie 100g m ²	1 mm	Drcené kamenivo fr. 0/8	100 mm
Teplená izolace EPS 150 F (min. $\lambda_0 = 0,035$ W/mK)	100-150 mm	Drcené kamenivo fr. 0/32	750 mm
Hydroizolační fólie - HDPE polyetylen (objemová hmotnost 750 g/m ²)	2 mm	Drcené kamenivo fr. 0/63	150 mm
Geotextilie 400g/m ²	2 mm	Zhutněná plátň - E/dst2 >30 Mpa (vápění s cementovou složkou, gramáž: 500g m ²)	-
Drcené kamenivo fr. 0/4 - E/dst2 >70 Mpa	20 mm		
Drcené kamenivo fr. 0/8	130 mm		
Drcené kamenivo fr. 0/32	150 mm		
Drcené kamenivo fr. 0/63	150 mm		
Zhutněná plátň - E/dst2 >30 Mpa (vápění s cementovou složkou, gramáž: 500g m ²)	-		

S2 - Skladba podlahové konstrukce v prostoru zázemí

Hlazený dráskobeton C30/35	120 mm
Separční fólie 100g m ²	1 mm
Teplená izolace EPS 50 F (min. $\lambda = 0,035$ W/mK)	100-150 mm
Hydroizolační fólie - HDPE polyetylen (objemová hmotnost 750 g/m ²)	2 mm
Geotextilie 400g/m ²	2 mm
Drcené kamenivo fr. 0/4 - E/dst2 >70 Mpa	20 mm
Drcené kamenivo fr. 4/8	30 mm
Drcené kamenivo fr. 0/8	100 mm
Drcené kamenivo fr. 0/32	750 mm
Drcené kamenivo fr. 0/63	150 mm
Zhutněná plátň - E/dst2 >30 Mpa (vápění s cementovou složkou, gramáž: 500g m ²)	-

S3 - Skladba střešní konstrukce zázemí haly

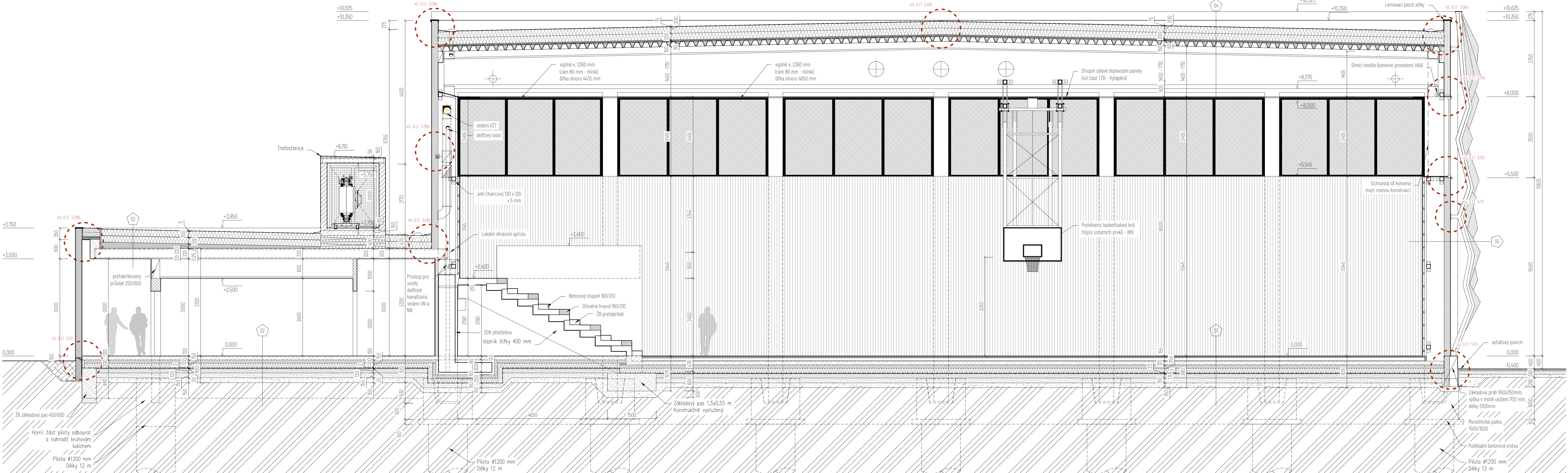
Hydroizolační vrstva - fólie na bázi PVC-P vyztužená polyesterovou mřížkou určená k mechanickému kotvení	1,5 mm
Separční vrstva - skleněné rohož 120 g/m ² nebo neklíná textilie ze syntetických vláken 200g/m ²	4 mm
Teplená izolace vrstva - Desky ze stabilizovaného EPS ($\lambda_0 = 0,037$ W/mK)	20-220 mm
Spárovací vrstva - Desky ze stabilizovaného EPS ($\lambda_0 = 0,037$ W/mK)	0,25 mm
Parotěsná a vzduchotěsná vrstva - plastové fólie lehkého typu s plošnou hmotností min 140 g/m ² - provázání HI	0,25 mm
Montované stropní panely - spirálí	320 mm

S4 - Skladba obvodové konstrukce haly s akustickým obkladem

Hydroizolační vrstva - fólie na bázi PVC-P vyztužená polyesterovou mřížkou určená k mechanickému kotvení	1,5 mm
Separční vrstva - skleněné rohož 120 g/m ² nebo neklíná textilie ze syntetických vláken 200g/m ²	4 mm
Teplená izolace vrstva - Desky ze stabilizovaného EPS ($\lambda_0 = 0,037$ W/mK)	20-220 mm
Spárovací vrstva - Desky ze stabilizovaného EPS ($\lambda_0 = 0,037$ W/mK)	0,25 mm
Parotěsná a vzduchotěsná vrstva - plastové fólie lehkého typu s plošnou hmotností min 140 g/m ² - provázání HI	0,25 mm
Traptový plech oboustranně perforovaný 150x260/1mm (pozitiv) výplňný křín s minerální vlny	150 mm
Železobetonový prefabrikovaný stropní průvlak ve směru (2%) včetně vzduchové mezery střeje.	1400-1700 mm

S5 - Skladba obvodové konstrukce haly s akustickým obkladem

Pohledové latě 60x20 mm (smrk), bezbarvý lak s aplikací intumescentního nátěru	20 mm
Index šíření plamene 100, třída reakce na oheň C)	
Akustická textilie 1400 g/m ²	2,5 mm
Tramky 50x50mm (smrk) s aplikací intumescentního nátěru	50 mm
Index šíření plamene 100, třída reakce na oheň C)	
Tramky 60x60mm v příčny s 78 sloupem (smrk) s aplikací intumescentního nátěru	60 mm
Traptový plech oboustranně perforovaný 150x260/1mm (pozitiv) výplňný křín s minerální vlny	150 mm
Index šíření plamene 100, třída reakce na oheň C)	
Železobetonový prefabrikovaný sloup 600x600 mm + vzduchová mezera	600 mm
Sloup 600x600 mm v příčny s 78 sloupem (smrk) s aplikací intumescentního nátěru	200 mm
Dřevěná rámová konstrukce z dřevěný modřínový trámů 180x180 mm kotvená ocelovými stýrkami do nosné konstrukce haly. Dřevěný modřínový obládek - latě 120x40 mm	380 - 880 mm
	40 mm



LEGENDA MATERIÁLŮ:

- SDK
- Beton min. C20/25
- Drcené kamenivo fr. 0/4
- Drcené kamenivo fr. 0/8
- Drcené kamenivo fr. 0/32
- Drcené kamenivo fr. 0/63
- Rostlý terén - zemina
- IPN panel 200mm
- Desky ze stabilizovaného EPS
- Hydroizolace

POZNÁMKY:

Veškeré rozměry konstrukcí a výrobků je nutno před zadáním do výroby ověřit dle skutečnosti na stavbě.
Sádkartónové kozy ve vlnitých provezech budou prováděny výhradně z impregnovaných sádkartónových desek.
Bude používán výhradně spojovací materiál s antikorozní povrchovou úpravou.
Nedílnou součástí projektové dokumentace jsou výkresy detailů a technické zprávy.

UPOZORNĚNÍ:

Projektová dokumentace obsahuje veškeré náležitosti dle vyhlášky č. 489/2006 Sb., o dokumentaci staveb přílohy č. 13 Rozsah a obsah dokumentace pro provádění stavby. Nedílnou součástí projektové dokumentace je technická zpráva.

Součástí projektové dokumentace pro provádění stavby není dokumentace pro pomocné práce a konstrukce, výrobní technická dokumentace, dokumentace výrobků dodaných na stavbu, výkresy prefabrikátů a montážní dokumentace. Pokud je nutno zpracovat některou z těchto dokumentací, jde vždy o součást dodavatelské dokumentace. Zpracování plánu bezpečnosti a ochrany zdraví při práci na staveništi upravuje jiný právní předpis.

Projekt pro provádění stavby je zpracován v souladu s požadavky zákona č. 134/2016 Sb., o zadávání veřejných zakázek, ve znění pozdějších předpisů.
SPOLUPRÁCE
Projektční a inženýrská činnost
Pro Sportovní podlahy Zlín s.r.o.
VÝPRAVOVAL
Ing. et Ing. Arch. Jakub Mikol, Bc. Ladislav Tamaš, Bc. Marek Velič
Ing. et Ing. Arch. Pavel Lužický, Ing. et Ing. Arch. Pavel Gabauer
KONTAKT
tel.: +420 736 651 103, E-mail: atelier@majag.cz

ZODPOVĚDNÝ PROJEKTANT
Ing. Jaroslav Čepický
ČKAIT: č. 1004103, obor Pozemní stavby

ZAKAZKA
Sportovní hala Lanškroun
STUPĚN
Dokumentace pro provádění stavby
MĚŘÍTKO
DATUM
08 / 2023

SPORTOVNÍ PODLAHY ZLÍN

Stránka: 5562, 760 01 Zlín
E-mail: projekce@projec.cz
tel.: +420 736 651 103

0,000 = 384,979 m.n.m. (Bp. S-JTSK)
SPOLUPRÁCE
Projektční a inženýrská činnost
Pro Sportovní podlahy Zlín s.r.o.
VÝPRAVOVAL
Ing. et Ing. Arch. Jakub Mikol, Bc. Ladislav Tamaš, Bc. Marek Velič
Ing. et Ing. Arch. Pavel Lužický, Ing. et Ing. Arch. Pavel Gabauer
KONTAKT
tel.: +420 736 651 103, E-mail: atelier@majag.cz

INVESTOR
Město Lanškroun
56301 Lanškroun
nám. J. M. Mášků 12, Lanškroun-Vnitřní Město.

ČAST
Architektonicko-stavební řešení
VÝKRES
Řez E-E
Č. VÝKRESU
0,1:1 | SO 01

3.05